

AGISSEZ AVANT D'ÊTRE PIQUÉ!
PAS D'EAU STAGNANTE, PAS DE MOUSTIQUE



Ensemble,
luttons contre
les moustiques!



**Votre jardin ne présente pas
de gîte de développement
de larves de moustiques.**

**Félicitations,
Continuez ainsi!**

AGISSEZ AVANT D'ÊTRE PIQUÉ!
PAS D'EAU STAGNANTE, PAS DE MOUSTIQUE



Ensemble,
luttons contre
les moustiques!



**Vous êtes sur la bonne voie,
mais il reste encore quelques gîtes
de reproduction de moustiques
dans votre jardin:**

Récupérateur d'eau de pluie
Regentonne

Citerne
Zisterne

Pied de parasol
Schirmständer

Pot de fleurs et soucoupe
Blumentopf und -untersetzer

Jardinière
Blumenkasten

Jouet d'enfant
Spielzeug

Arrosoir
Giesskanne

Seau
Eimer

Brouette
Schubkarre

Plis de bâche
Falten einer Abdeckplane

Pneu usagé
Altreifen

Tuyau de clôture
Zaunrohr

Piscine pour enfant
Planschbecken



AGISSEZ AVANT D'ÊTRE PIQUÉ!
PAS D'EAU STAGNANTE, PAS DE MOUSTIQUE



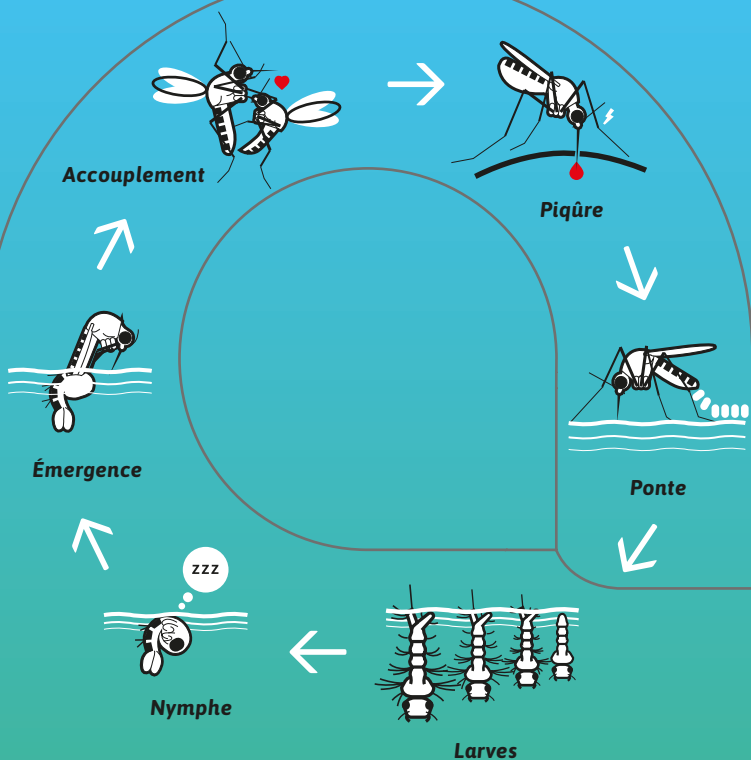
Ensemble,
luttons contre
les moustiques!



Veillez faire un effort!
**De nombreux gîtes de reproduction
de moustiques sont présents
dans votre jardin:**



- | | |
|---|--|
| <input type="radio"/> Récupérateur d'eau de pluie
<i>Regentonne</i> | <input type="radio"/> Seau
<i>Eimer</i> |
| <input type="radio"/> Citerne
<i>Zisterne</i> | <input type="radio"/> Brouette
<i>Schubkarre</i> |
| <input type="radio"/> Pied de parasol
<i>Schirmständer</i> | <input type="radio"/> Plis de bâche
<i>Falten einer Abdeckplane</i> |
| <input type="radio"/> Pot de fleurs et soucoupe
<i>Blumentopf und -untersetzer</i> | <input type="radio"/> Pneu usagé
<i>Altreifen</i> |
| <input type="radio"/> Jardinière
<i>Blumenkasten</i> | <input type="radio"/> Tuyau de clôture
<i>Zaunrohr</i> |
| <input type="radio"/> Jouet d'enfant
<i>Spielzeug</i> | <input type="radio"/> Piscine pour enfant
<i>Planschbecken</i> |
| <input type="radio"/> Arrosoir
<i>Giesskanne</i> | <input type="radio"/> |



Avant de voler et de piquer, les moustiques se développent dans l'eau, sous forme de larves. C'est à ce moment qu'il faut agir, avant l'émergence.

Le jardin est un lieu propice au développement des moustiques



VIDEZ 1 FOIS PAR SEMAINE !

- Coupelles et soucoupes sous les pots de fleurs
- Gamelles, abreuvoirs pour animaux
- Pots, seaux, réceptacles divers

RANGEZ !

- Jouets d'enfants
- Brouettes
- Seaux, arrosoirs
- Poubelles, déchets



COUVREZ HERMÉTIQUEMENT !

- Récupérateurs d'eau
- Fûts, tonneaux



Pour vous informer sur le moustique tigre ou signaler sa présence :

www.signalement-moustique.fr



BRIGADE VERTE DU HAUT-RHIN

Service de démoustication

92 rue Mal. de Tassigny - 68360 Soultz

Tél. : +33 3 89 74 90 16 ou +33 3 89 74 84 04

operationmoustiques@wanadoo.fr

<https://demoustication.brigade-verte.fr>